

# 100 años de historia contados en fotografía



EST. 1922

100 years

El 19 de agosto se conmemora la fecha en la que se patentó el daguerrotipo, una versión más primitiva de lo que hoy en día conocemos como fotografía.

Es justo gracias a invenciones como la fotografía y la imprenta que ha sido posible documentar la historia de la industria automotriz; desde el icónico modelo T de Henry Ford hasta los increíbles autos eléctricos de hoy en día. En el caso de Lincoln, la fotografía ha ayudado a contar la historia de 100 años de lujo, innovación y diseño inigualables.

En el marco del Día Mundial de la Fotografía, a continuación, podremos observar el primer centenario de historia de Lincoln contado a través de imágenes.

## 1923 Lincoln Modelo L

Henry Ford le presentó este vehículo a su amigo y mentor Thomas Edison. Los vehículos de Lincoln producidos en ese entonces por Henry Leland, eran conocidos por su ingeniería precisa, evidenciada por el diseño de su motor de 358 pulgadas cúbicas, el cual contaba con características inusuales para su tiempo. Sin embargo, el exterior del vehículo aún reflejaba un diseño indicativo de la época previa a la adquisición de Lincoln por parte de Ford.

### ESPECIFICACIONES

**Motor** L-Head V8, 358  
pulgadas cúbicas

**Alto** 1.99 m

**Largo** 5.30 m

**Caballos de fuerza** 90

**Ancho** 1.60 m

**Distancia  
entre ejes** 3.45 m

**Transmisión** manual de 3 velocidades



## 1936 Lincoln Zephyr

Para recuperarse de las pérdidas generadas a raíz de la Gran Depresión, Lincoln introdujo el modelo Zephyr, que marcó la transición de la marca hacia la producción en masa de autos de lujo, abandonando así el antiguo modelo de negocio de baja producción.

El diseño aerodinámico del Zephyr, así como la construcción unificada del marco y el cuerpo del vehículo eran avanzados para su época. En la compra del vehículo, se incluían algunas características opcionales como: un reloj eléctrico, tapicería de cuero y un set de equipaje de Louis Vuitton.

### ESPECIFICACIONES

**Motor** L-Head V12, 267  
pulgadas cúbicas

**Alto** 1.72 m

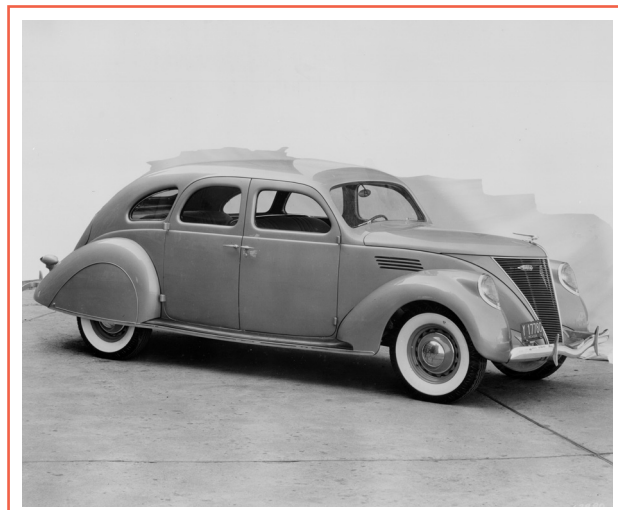
**Largo** 5.14 m

**Caballos de fuerza** 110

**Ancho** 1.81 m.

**Distancia  
entre ejes** 3 m

**Transmisión** manual de 3 velocidades



# 100 años de historia contados en fotografía



EST. 1922

100 years

## 1937 Lincoln Modelo K diseñado por Brunn

El modelo K contaba con una carrocería especial diseñada por la compañía Brunn de Buffalo, Nueva York. Su diseño era una muestra de la temprana influencia de Edsel Ford, quién acudió a especialistas en carrocería para reforzar el nuevo atractivo visual y carácter lujoso de la división Lincoln luego de que ésta fuera adquirida por Ford. El modelo K era el modelo estándar más costoso de Lincoln de ese entonces y solo fueron producidas 10 unidades. Algunas características destacadas del modelo incluían quemacocos de cristal polarizado arriba del limpiaparabrisas y un techo convertible en la parte de atrás que se doblaba para dejar entrar la luz del sol.

### ESPECIFICACIONES

**Motor** L-Head V12, 414  
pulgadas cúbicas

**Alto** 1.80 m

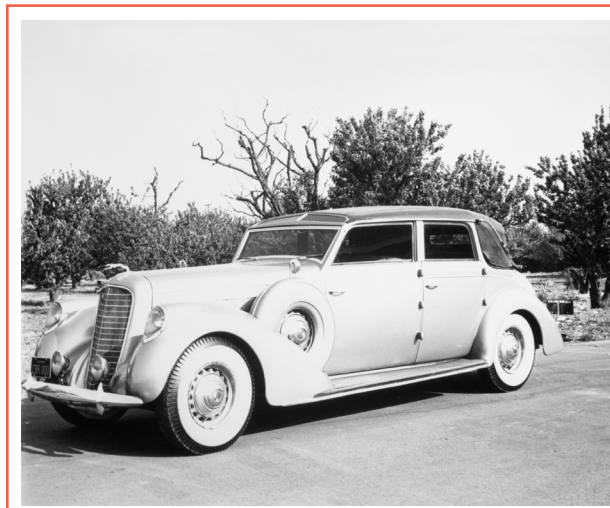
**Largo** 5.6 m

**Caballos de fuerza** 150

**Ancho** 1.87 m.

**Distancia  
entre ejes** 3.5 m

**Transmisión** manual de 3 velocidades



## 1941 Lincoln Zephyr Continental

Este Zephyr de 1941 era el Lincoln Continental de uso personal de Edsel Ford. Durante un viaje por Europa, Edsel había encontrado una fuente de inspiración en los autos deportivos que había visto ahí con cofres largos y maleteros cortos. Trabajando de la mano con el diseñador Bob Gregorie, Edsel logró adaptar un Zephyr descapotable que capturara el diseño que él buscaba.

Posteriormente, Edsel decidió mandar el modelo a producción luego de recibir retroalimentación positiva e incluso ofertas de compra por parte de sus amigos para adquirir el modelo prototipo. La versión de producción se convirtió en un prestigioso y aclamado automóvil por personalidades de la época como Clark Gable, Rita Hayworth, Babe Ruth y Mickey Rooney.

### ESPECIFICACIONES

**Motor** L-Head V12, 292  
pulgadas cúbicas

**Alto** 1.62 m

**Largo** 5.33 m

**Caballos de fuerza** 120

**Ancho** 1.75 m

**Distancia  
entre ejes** 3.17 m

**Transmisión** manual de 3 velocidades



## 1953 Lincoln X-100 Auto concepto protipo

Originalmente presentado como "Continental 195X", el prototipo X-100 fue producido para celebrar el aniversario número 50 de Ford. Ideado como un "laboratorio sobre ruedas", contaba con más de 50 innovaciones que se volverían populares como asientos con calefacción y teléfono a bordo del automóvil.

### ESPECIFICACIONES

**Motor** OHV V8, 317  
pulgadas cúbicas

**Alto** 1.44 m

**Largo** 5.61 m

**Caballos de fuerza** 300

**Ancho** 2 m.

**Distancia  
entre ejes** 3.12 m

**Transmisión** automática de 3 velocidades





# 100 años de historia contados en fotografía



EST. 1922

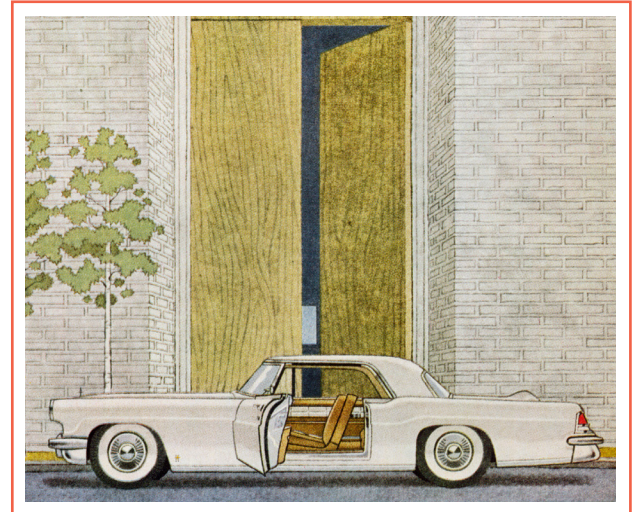
100 years

## 1956 Continental Mark II

El proyecto para crear el Continental Mark II comenzó en 1952, liderado por William Clay Ford, nació como un tributo en honor tanto al Continental original, así como a su padre, Edsel Ford. Diseñado de manera sublime y ensamblado a mano, era el auto americano producido en Estados Unidos más costoso de su época. Este exclusivo vehículo fue el modelo de elección de personalidades como Elvis Presley, Frank Sinatra, Nelson Rockefeller y el presidente de los Estados Unidos, Dwight Eisenhower. Solo 3,005 unidades fueron producidas, convirtiendo al Mark II en un preciado auto de colección.

### ESPECIFICACIONES

<b>Motor</b> Y-Block V8, 368 pulgadas cúbicas	<b>Alto</b> 1.43 m	<b>Largo</b> 5,54 m
<b>Caballos de fuerza</b> 285	<b>Ancho</b> 1.96 m.	<b>Distancia entre ejes</b> 3.20 m.
<b>Transmisión</b> automática de 3 velocidades		



## 1961 Lincoln Continental

El Continental de 1961 es considerado ampliamente como uno de los autos más hermosos e icónicos jamás construidos. Su elegante y sutil diseño marcó un antes y un después en cuanto al uso de aletas traseras y acabados cargados de cromo, el cual era popular a inicios de los 60. El Continental de 1961 es conocido por sus puertas empotradas en la parte posterior de la carrocería, diseñadas para permitir un acceso sin esfuerzo, lo cual además era una rareza para un convertible de cuatro puertas. El vehículo también se vio beneficiado por un nuevo nivel de control de calidad, incluyendo una lista de inspección de 189 puntos a revisión y la primera garantía de dos años o 24 mil millas de la industria.

### ESPECIFICACIONES

<b>Motor</b> L-Head V8, 430 pulgadas cúbicas	<b>Alto</b> 1.39 m	<b>Largo</b> 5.39 m
<b>Caballos de fuerza</b> 300	<b>Ancho</b> 1.99 m.	<b>Distancia entre ejes</b> 3.12 m
<b>Transmisión</b> automática de 3 velocidades Turbo-Drive		



## 1964 Lincoln Continental Stretch Limousine

A partir de 1939, Lincoln se convirtió durante varias décadas en la marca de limusinas de los presidentes de Estados Unidos y otros personajes notables. Este ejemplar de 1964 fue producido especialmente a la medida por los diseñadores de carrocería Lehman y Peterson para la visita del Papa Pablo VI a Nueva York en 1965. Posteriormente, fue empleado como el vehículo oficial para desfiles en Chicago, donde fue utilizado por diversos mandatarios, así como los astronautas del Apollo. El techo removible permitía a los ocupantes saludar a las multitudes a lo largo de su recorrido.

### ESPECIFICACIONES

<b>Motor</b> OHV V8, 430 pulgadas cúbicas	<b>Alto</b> 1.65 m.	<b>Largo</b> 6.40 m
<b>Caballos de fuerza</b> 320	<b>Ancho</b> 2.13 m.	<b>Distancia entre ejes</b> 4 m
<b>Transmisión</b> automática de 3 velocidades		



# 100 años de historia contados en fotografía



EST. 1922

100 years

## 1976 Lincoln Continental Mark IV Edición Cartier

Para hacer el Continental aún más personalizado y lujoso para su exclusiva clientela, Lincoln lanzó una nueva línea de diseñador para el Mark IV en colaboración con cuatro de las principales casas de moda y joyería del mundo: Cartier, Bill Blass, Pucci y Givenchy, ofreciendo así a los consumidores combinaciones únicas de color para la pintura, exclusivos acabados de vinilo para el techo, así como opciones únicas de decoraciones para el exterior e interior del vehículo. El logo de diseñador aparecía en cada ventana tipo ópera y en el panel de instrumentos se podía observar una placa grabada con el nombre del usuario junto con el nombre del diseñador.

### ESPECIFICACIONES

<b>Motor</b> V8, 460 pulgadas cúbicas	<b>Alto</b> 1.35 m	<b>Largo</b> 5.79 m
<b>Caballos de fuerza</b> 202	<b>Ancho</b> 2 m	<b>Distancia entre ejes</b> 3 m
<b>Transmisión</b> automática de 3 velocidades		



## 1998 Lincoln Navigator

Anunciada en 1996, la entonces completamente nueva Navigator 1998 combinaba la comodidad de un sedán premium con el sentimiento de confianza que otorga el manejar una imponente SUV, impulsando así a Lincoln como líder de ventas en el segmento de camionetas de lujo. Mezclando lo mejor de dos mundos, Navigator representaba un distinguido estilo de confort junto con una gran capacidad y desempeño incluyendo características como interiores de cuero y madera, controles duales para el audio y el clima, capacidad hasta para ocho pasajeros y disponibilidad opcional de tracción en las cuatro ruedas con tecnología Control-Trac.

### ESPECIFICACIONES

<b>Motor</b> SOHC V8 de 5.4 litros	<b>Alto</b> 1.84 m (4x2) 1.92 m (4x4)	<b>Largo</b> 5.20 m
<b>Caballos de fuerza</b> 230	<b>Ancho</b> 2 m	<b>Distancia entre ejes</b> 3 m
<b>Transmisión</b> automática de 4 velocidades		





# 100 años de historia contados en fotografía



EST. 1922

100 years

## 2022 Lincoln Navigator

En el marco de la celebración de los primeros 100 años de Lincoln, llegó a México la nueva Navigator 2022, la SUV más galardonada de su segmento y la joya de la corona con la que la marca busca continuar su historia de innovación, ofreciendo nuevas experiencias humanas y conectadas durante el próximo siglo.

Con un imponente rediseño exterior y nueva tecnología de viaje al interior, Navigator 2022 continúa reinventando la forma de viajar en primera clase con funciones como asientos con masaje, suspensión adaptativa mejorada ahora con Vista Previa del Camino y asistencias de manejo avanzadas gracias a la tecnología Co-Pilot®360 Plus.



### ESPECIFICACIONES

<b>Motor</b> V6 Twin Turbo Cargado de 3.5 litros	<b>Alto</b> 1.94 m	<b>Largo</b> 5.33 m
<b>Caballos de fuerza</b> 440	<b>Ancho</b> 2.38 m	<b>Distancia entre ejes</b>
<b>Transmisión</b> automática SelectShift® de 10 velocidades		4X2/4X4 Navigator: 3.11 m 4X2/4X4 Navigator L: 3.34 m

## Acerca de Lincoln Motor Company

Lincoln Motor Company es la marca de automóviles de lujo de Ford Motor Company, comprometida con la creación de vehículos atractivos combinado con una experiencia del cliente inigualable. Para obtener más información acerca de Lincoln Motor Company, visite [media.lincoln.com](http://media.lincoln.com) o [www.lincoln.com](http://www.lincoln.com)

## Acerca de Ford Motor Company

Ford Motor Company (NYSE: F) es una empresa global con base en Dearborn, Michigan, que está comprometida en ayudar a construir un mundo mejor, en donde cada persona tenga libertad de movimiento para perseguir sus sueños. Ford+, el plan de crecimiento y creación de valor de la compañía combina sus fortalezas, nuevas capacidades y las relaciones siempre activas con los clientes para enriquecer sus experiencias e incrementar su lealtad. Ford desarrolla y ofrece pick-ups, vehículos utilitarios, vans comerciales y vehículos de lujo Lincoln, además de servicios conectados. Adicional, Ford se encuentra estableciéndose en una posición de liderazgo en soluciones de movilidad, incluida la tecnología de conducción autónoma y brinda servicios financieros a través de Ford Motor Credit Company. Ford emplea aproximadamente 182,000 personas en todo el mundo. Para obtener más información sobre Ford, sus productos y Ford Credit, por favor ingrese a: [www.corporate.ford.com](http://www.corporate.ford.com)

## Acerca de Ford de México

Ford de México inició operaciones en 1925 como la primera empresa de automóviles en el país, al día de hoy cuenta con 11,791 empleados. Sus plantas de Estampado y Ensamble en Hermosillo y Cuautitlán producen orgullosamente Ford Bronco Sport, Maverick y Mustang Mach-E, respectivamente, así como de motores I, II y III ubicadas en Chihuahua produciendo los motores Duratec I-4 (2.0 y 2.5 litros), los motores Power Stroke Diésel de 6.7 litros V8, un motor diésel de 4.4 litros y el motor Dragón de 3 cilindros de 1.5 litros. También fabrica transmisiones en su planta de Irapuato, además de contar con oficinas centrales establecidas en la Ciudad de México.

Para más información acerca de Lincoln, Ford y sus productos, ingrese a:



### Información de contacto

Julieta Meléndez  
1103-3308  
[jmelend4@ford.com](mailto:jmelend4@ford.com)

Mariana Vázquez  
55-4899-8942  
[mvazqu55@ford.com](mailto:mvazqu55@ford.com)

Eduardo Acuña  
55-2250-4367  
[eacuna14@ford.com](mailto:eacuna14@ford.com)